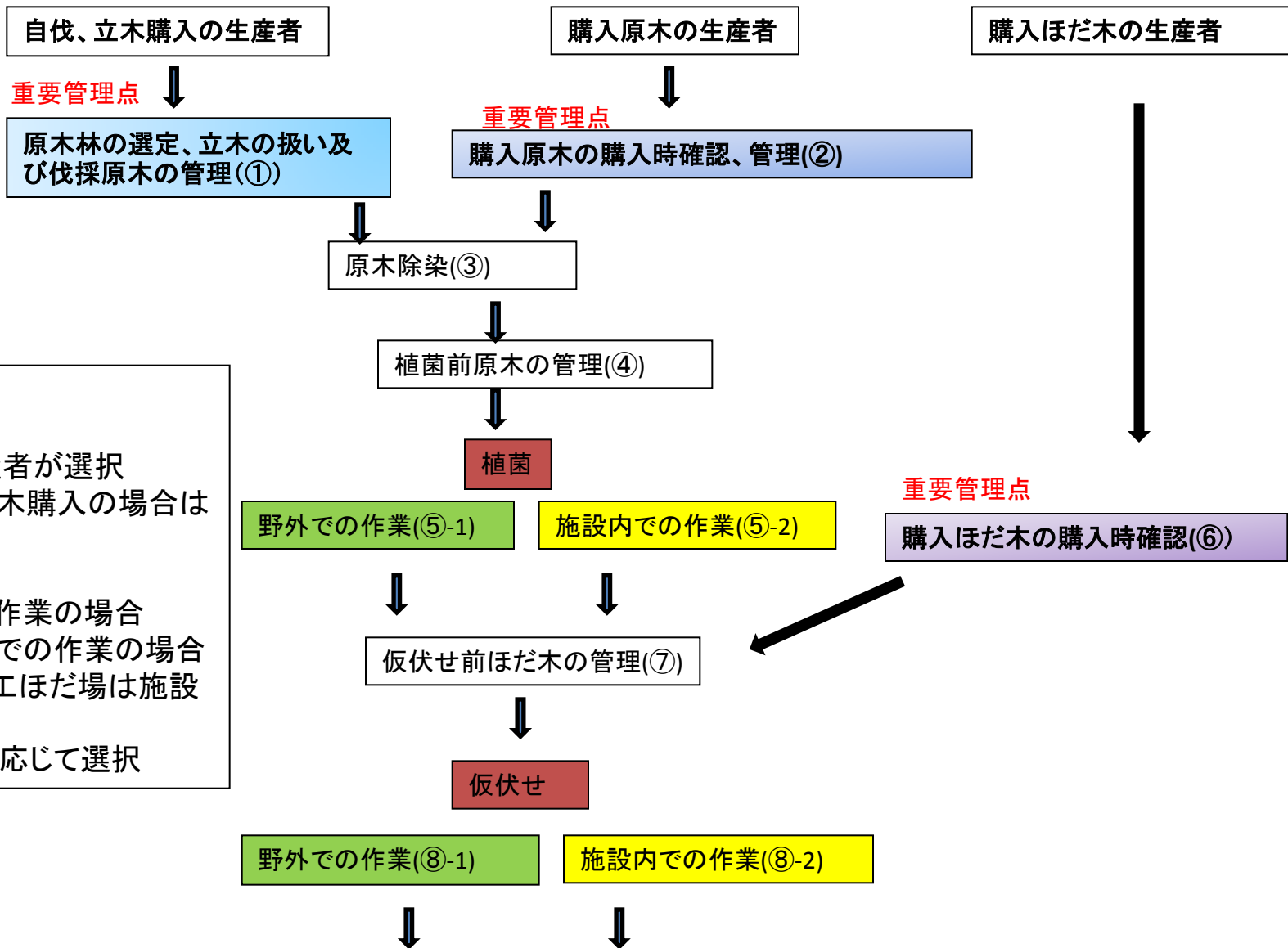


原木きのこ生産工程管理フローチャート(指導者用)

注: 数字は生産工程管理チェックシート(元)での大数字を表す
生産者に対応した工程を選択する(※参照)



※枠内の色

茶: 全ての生産者が選択
(ただし、ほだ木購入の場合は植菌⑤を除く)

そのうち

緑: 野外での作業の場合

黄色: 施設内での作業の場合
(ただし、人工ほだ場は施設に該当しない)

白抜き: 必要に応じて選択

